

Wall Mounted Touch Panel

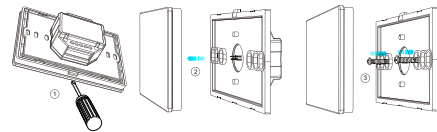
IT15-B

Touch panel 4 zone 1-5 colori universale DMX512 master, utilizzabile anche come 4 zone 1-5 colori universale RF remote. Ogni zona può essere impostata come monocolor, bicolore (WW/CW), RGB, RGBW o RGB+CCT. Uscita del segnale DMX, conforme al protocollo standard DMX512, compatibile con il decoder DMX di qualsiasi fornitore. Se utilizzato come telecomando RF, ogni zona può controllare a distanza più controller LED 2.4G di Skydance. Pannello tattile in vetro ad alta resistenza ultra sensibile con ruota cromatica tattile al centro. Regolazione fluida e precisa del colore toccando la ruota dei colori. Tasti a sfioramento con toni di accordo e indicatore LED.

Touch panel 4 zone 1-5 color universal DMX512 master, can also be used as 4 zone 1-5 color universal RF remote. Each zone can be set as single color, dual color(WW/CW), RGB, RGBW or RGB+CCT light type. DMX signal output, comply to standard DMX512 protocol, compatible with DMX decoder from any supplier. When used as RF remote, each zone can remote control multiple Skydance's 2.4G LED controllers. Ultra sensitive high strength glass touch panel with touch color wheel in the middle. Smooth and accurate color adjustment by touching the color wheel. Touch keys with chord tones and LED indicator.



Schema di installazione Installation diagram



Funzioni chiave



Key Function

Impostazione del tipo di luce a zone

Ogni zona può corrispondere a un colore singolo, a un doppio colore (WW/CW), a RGB, a RGBW, o RGB+CCT (WW/CW) o a una lampada. Toccare il tasto di accensione per accendere e spegnere la luce, quindi premere immediatamente il tasto di accensione per 5 secondi per accedere all'impostazione della luce di zona: premere a lungo il tasto Zone 1/2/3/4 per 2 secondi, selezionare la zona corrente che si desidera modificare, quindi premere a lungo il tasto below five per 2 secondi per cambiare il tipo di luce della zona corrente.

Zone light type setting

Each zone can match single color, dual color(WW/CW), RGB, RGBW, or RGB+CCT(WW/CW) controller or lamp. Touch power key to turn on light, turn off light, then immediately long press power key 5 seconds, enter zone light setting: long press Zone 1/2/3/4 key 2 seconds, select current zone you want to change, then long press below five key 2 seconds to change current zone light type.

Parametri tecnici

Technical Parameters

Input and Output	
Input voltage	100-240VAC
Input current	Max 0.1A
Output signal	DMX512, RF 2.4GHz

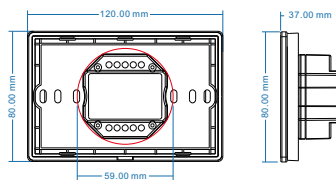
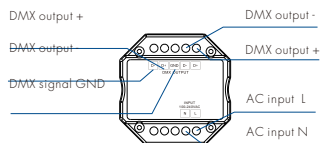
Warranty	
Warranty	5 years

Dimming data	
Input signal	Touch key + RF 2.4GHz
RF Control distance	10m (Barrier-free space)
Dimming level	256 levels
Dimming range	0-100%

Environment	
Operation temperature	Ta: -30°C ~ +55°C
Case temperature (Max.)	Tc: +65°C
IP rating	IP20

Struttura

Structure



- : Premendo a lungo per 2 secondi, si imposta la zona corrente come tipo di colore singolo.
- : Premendo a lungo per 2 secondi, si imposta la zona corrente come tipo a doppio colore.
- : Premere a lungo per 2 secondi per impostare la zona corrente come tipo di colore RGB.
- : Premendo a lungo per 2 secondi, si imposta la zona corrente come tipo RGBW.
- : Premere a lungo per 2 secondi per impostare la zona corrente come tipo RGB+CCT.

- : Long press for 2 seconds sets the current zone as a single color type.
- : Long press for 2 seconds sets the current zone as a dual color type.
- : Long press for 2 seconds to set the current zone as RGB color type.
- : Long press for 2 seconds sets the current zone as RGBW type.
- : Long press for 2 seconds to set the current zone as RGB+CCT type.

Ad esempio, se si desidera cambiare il tipo di luce della zona 1 come tipo RGB, Premere prima a lungo il tasto Zona 1 per 2 secondi, quindi premere a lungo il tasto RGB 2 secondi per impostare la zona 1 come RGB. Quando si è nello stato di impostazione del tipo di luce della zona, tutti i tasti sopra citati vengono premuti a lungo e l'indicatore LED si illumina di rosso e blu. Se si preme brevemente il tasto di accensione o si tocca la rotella dei colori, o il timeout di 10 secondi, si esce dall'impostazione del tipo di luce di zona.

For example, If you want to change zone 1 light type as RGB type, please long press Zone 1 key 2 seconds firstly, then long press RGB 2 seconds will set Zone 1 as RGB type.

When in zone light type setting state, all above long press key operation, the LED indicator will lighten red and blue. Short press power key or touch color wheel, or timeout 10s, quit zone light type setting.



Accendere/spengere le luci

Turn on/off the lights



Colore RGB / Temperatura colore.

RGB color / Color temperature.

Premere il tasto RGB o CCT per passare dalla ruota RGB alla ruota CCT.

Press RGB or CCT key to switch between RGB wheel and CCT wheel.



Colore RGB, 24 livelli.

RGB color, 24 levels.

Per il doppio colore a RGB+CCT (WW/CW), regolare la temperatura del colore in base al canale WW/CW, premere brevemente 11 livelli, premere a lungo per 2 secondi per ottenere la temperatura del colore massima o minima. Per RGB, regolare la temperatura del colore tramite il canale R/G/B, 11 livelli. Per RGBW, regolare la temperatura del colore regolando la luminosità del canale WW, 11 livelli. Premendo a lungo 2s si ottiene il 100% o lo 0% di luminosità del canale bianco.

For dual color or RGB+CCT(WW/CW), adjust color temperature by WW/CW channel, short press 11 levels, long press 2s get max or min color temperature. For RGB, adjust color temperature by mix R/G/B channel, 11 levels. For RGBW, adjust color temperature by adjust W channel brightness, 11 levels. long press 2s get 100% or 0% White channel brightness.



Premere brevemente per riprodurre 10 modalità dinamiche integrate, premere a lungo per 2 secondi per eseguire il ciclo di modalità.

Short press play 10 built-in dynamic mode, long press 2s run mode-cycle.



Per la modalità RGB dinamica, regolare la velocità, premere brevemente 10 livelli, premere a lungo 2s per ottenere la velocità predefinita. Per il colore RGB statico, regolare la saturazione, ovvero cambiare lentamente il colore RGB statico corrente in bianco misto, premere brevemente 11 livelli, premere a lungo 1-6s per una regolazione continua di 256 livelli.

For dynamic RGB mode, adjust speed, short press 10 levels, long press 2s get the default speed. For static RGB color, adjust saturation, namely change current static RGB color to mixed white slowly, short press 11 levels, long press 1-6s for continuous 256 levels adjustment.



Regola la luminosità, premendo brevemente 10 livelli, premendo a lungo 1-6s per una regolazione continua di 256 livelli.

Adjust brightness, short press 10 levels, long press 1-6s for continuous 256 levels adjustment.



Premere brevemente per riprodurre la scena. Premere a lungo 2s per salvare il colore corrente nella scena. Richiamo o salvataggio di 4 zone in modo sincrono.

Short press replay scene. Long press 2s to save the current color into the scene. 4 zone recall or save synchronously.

1 2 3 4

Premendo brevemente si accende la luce di zona e si seleziona contemporaneamente la zona, premendo a lungo per 2 secondi si spegne la luce di zona. 4 zone possono essere controllate separatamente o in modo sincrono; ogni zona può controllare più ricevitori. Solo più zone con lo stesso tipo di luce possono essere selezionate in modo sincrono.

Short press turn on zone light and select zone simultaneously, long press 2s turn off zone light. 4 zone control separately or synchronously, each zone could control multiple receivers. Only multiple zone have same light type can select synchronously.

Per il colore singolo, toccare la ruota RGB/CCT solo per cambiare la luminosità, il tasto RGB, MODE, SPEED non è valido. Per il doppio colore, toccare la ruota RGB/CCT solo per modificare la temperatura del colore, il tasto RGB, MODE, SPEED non è valido. Per RGB, quando si tocca la ruota CCT, si regola la temperatura del colore mescolando i canali R/G/B. Per RGBW, quando si tocca la rotella CCT, si regola la luminosità del canale WW. Dopo aver toccato il tasto di accensione per spegnere la luce, attendere più di 5 secondi; premendo a lungo il tasto di accensione per 10 secondi si accende o si spegne il segnale acustico.

For single color, touch RGB/CCT wheel only change brightness, RGB, MODE, SPEED key is invalid. For dual color, touch RGB/CCT wheel only change color temperature, RGB, MODE, SPEED key is invalid. For RGB, when touch CCT wheel, adjust color temperature by mix R/G/B channel. For RGBW, when touch CCT wheel, adjust W channel brightness. After touch power key to turn off light, wait more than 5 seconds, long press power key 10 seconds will turn on or turn off tone.

Il canale touch funziona come master DMX512

Dopo il collegamento con i decoder DMX, impostare l'indirizzo dei decoder DMX come indicato di seguito:

Light Type	Light color channel				Zone 1 DMX address	Zone 2 DMX address	Zone 3 DMX address	Zone 4 DMX address
Single color	W	W	W	W	1-5	6-10	11-15	16-20
Dual color	WW	CW	WW	CW	1-5	6-10	11-15	16-20
RGB	R	G	B	0	1-5	6-10	11-15	16-20
RGBW	R	G	B	W	1-5	6-10	11-15	16-20
RGB+CCT	R	G	B	WW	1-5	6-10	11-15	16-20

Il pannello tattile funziona come telecomando RF

Il telecomando a 4 zone del touch panel può essere abbinato al controller RF per il colore singolo, il doppio colore (WW/CW), RGB, RGBW o RGB+CCT, o RGB+CCT. L'utente finale può scegliere le modalità di abbinamento/cancellazione più adatte. Sono disponibili due opzioni di selezione:

Utilizzare il tasto Match del controller

Abbinamento:

Premere brevemente il tasto match, premere immediatamente il tasto zona del pannello a sfioramento. L'indicatore LED lampeggia velocemente alcune volte significa che l'abbinamento è riuscito.

Cancellare:

Tenere premuto il tasto match per 5 secondi per cancellare tutti gli abbinamenti. significa che tutti i telecomandi abbinati sono stati cancellati.

Utilizzare il riavvio dell'alimentazione

Abbinamento:

Spegnere il ricevitore, quindi accenderlo. Ripetere di nuovo. Premere immediatamente e brevemente il tasto di zona 3 volte sul pannello a sfioramento. La luce lampeggia 3 volte, il che significa che l'abbinamento è riuscito.

Cancellare:

Spegnere il ricevitore, quindi accenderlo. Ripetere di nuovo. Premere immediatamente e brevemente il tasto di zona 5 volte sul pannello a sfioramento. La luce lampeggia 5 volte e significa che tutti i telecomandi abbinati sono stati cancellati.

Touch panel work as DMX512 Master

After connect with DMX decoders, please set the DMX decoders address as below:

touch Panel work as RF remote

Touch panel 4 zone remote can match with RF controller for single color, dual color(WW/CW), RGB, RGBW or RGB+CCT light type. End user can choose the suitable match/delete ways. Two options are offered for selection:

Use the controller's Match key

Match:

Short press match key, immediately press zone key of the touch panel. The LED indicator fast flash a few times means match is successful.

Delete:

Press and hold match key for 5s to delete all match, The LED indicator fast flash a few times means all matched remotes were deleted.

Use Power Restart

Match:

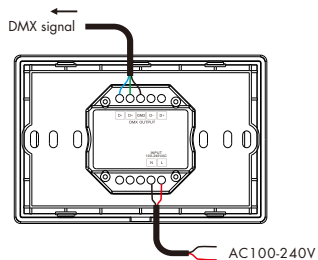
Switch off the power of the receiver, then switch on power. Repeat again. Immediately short press zone key 3 times on the touch panel. The light blinks 3 times means match is successful.

Delete:

Switch off the power of the receiver, then switch on power. Repeat again. Immediately short press zone key 5 times on the touch panel. The light blinks 5 times means all matched remotes were deleted.

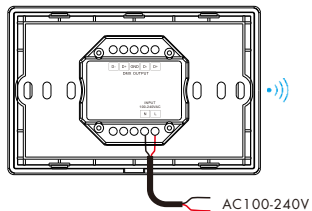
Schema di cablaggio

Il touch panel funziona
come master DMX512



Schema di cablaggio

Touch panel work as RF
remote



Elenco delle modalità dinamiche

No.	Name	No.	Name
1	RGB jump	6	RGB fade in and out
2	RGB smooth	7	Red fade in and out
3	6 color jump	8	Green fade in and out
4	6 color smooth	9	Blue fade in and out
5	Color temperature smooth	10	White fade in and out

Dynamic mode list