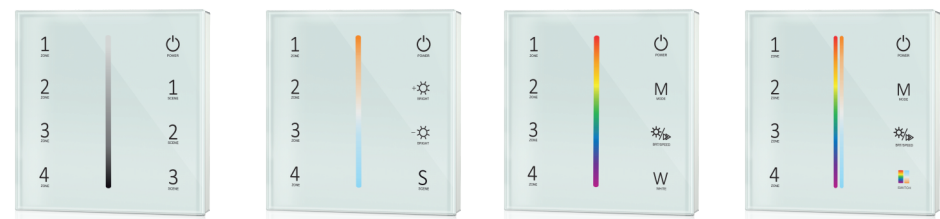


Wall Mounted Touch Panel

RF-21, RF-22, RF-24, RF-25



T21 4 Zone dimming T22 4 Zone CCT T24 4 Zone RGB/RGBW T25 4 Zone RGB+CCT

Telecomando RF a 4 zone da 1 a 5 colori con touch panel. Ogni zona può controllare a distanza più controller LED RF 2.4G. Pannello tattile in vetro ultra sensibile ad alta resistenza con vetrino tattile a colori al centro. Regolazione fluida e accurata del colore toccando il cursore. Tasti a sfioramento con toni di accordo e indicatore LED. Installazione libera, nessun cablaggio, rimovibile. Alimentazione a batterie AAA x 2.

4-zone RF remote control from 1 to 5 colors with touch panel. Each zone can remotely control multiple 2.4G RF LED controllers. High-strength ultra-sensitive glass touch panel with color touch slide in the center. Smooth and accurate color adjustment by touching the slider. Touch keys with tuning tones and LED indicator. Free installation, no wiring, removable. Powered by AAA batteries x 2.

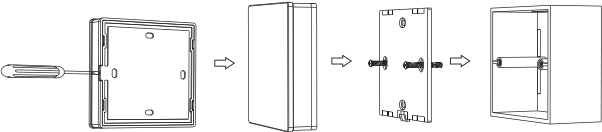
Parametri tecnici Technical Parameters

Input and Output	
Output signal	RF(2.4GHz)
Working voltage	3VDC(AAA x 2)
Working current	< 5mA(Without tune) < 20mA(with tune)
Standby current	< 20µA
Standby time	1 year
Remote distance	30m (Barrier-free space)

Environment	
Operation temperature	Ta: -30°C ~ +55°C
Case temperature (Max.)	Tc: +65°C
IP rating	IP20

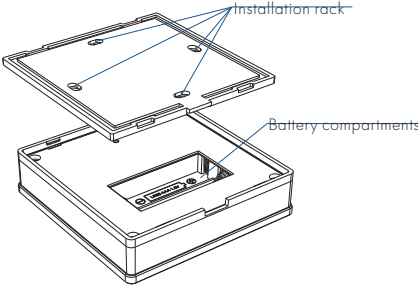
Warranty	
Warranty	5 years
Weight	
Net weight	156g
Gross weight	192g

Schema di installazione Installation diagram



Disinstallare Pannello touch Piastra base Base
Uninstall Touch panel Baseplate Base

Struttura



Per fissare il pannello, sono disponibili due opzioni di selezione

Opzione 1: fissarlo alla parete con due viti.
Opzione 2: aderire alla parete con il gesso.

Abbinamento con il controller LED RF (due modi di abbinamento)

L'utente finale può scegliere le modalità di abbinamento/cancellazione più adatte. Per la selezione sono disponibili due opzioni:

Utilizzare il tasto Match del controller

Abbinamento:

Premere brevemente il tasto match, premere immediatamente il tasto zona del pannello a sfioramento. L'indicatore LED lampeggia velocemente alcune volte significa che l'abbinamento è riuscito.

Cancellare:

Tenere premuto il tasto match per 5 secondi per cancellare tutti gli abbinamenti. L'indicatore LED lampeggia velocemente alcune volte significa che tutti i telecomandi abbinati sono stati eliminati.

Usare il riavvio dell'alimentazione

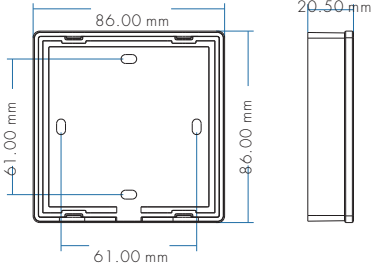
Corrispondenza:

Spegnere il ricevitore, quindi accenderlo e ripetere l'operazione. Premere immediatamente e brevemente il tasto di zona 3 volte sul pannello a sfioramento. La luce lampeggia 3 volte, il che significa che l'abbinamento è riuscito.

Cancellare:

Spegnere il ricevitore, quindi accenderlo, ripetere di nuovo. Premere immediatamente e brevemente il tasto di zona 5 volte sul pannello a sfioramento. La luce lampeggia 5 volte, il che significa che tutti i telecomandi abbinati sono stati cancellati.

Structure



To fix the panel, two options are offered for selection:

Option 1: fix it on the wall with two screws.
Option 2: adhere it to the wall with paster.

Match with RF LED controller (two match ways)

End user can choose the suitable match/delete ways. Two options are offered for selection:

Use the Match button on the controller

Match:

Press the match button briefly, immediately press the zone button on the touch panel. The LED indicator flashes quickly a few times means the matching is successful.

Delete:

Press and hold the match button for 5 seconds to delete all the matches. The LED indicator flashes quickly a few times means all paired remotes have been deleted.

Use Power Restart

Match:

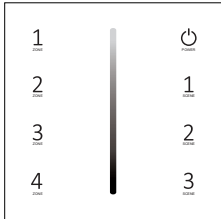
Press the match button briefly, immediately press the zone button on the touch panel. The LED indicator flashes quickly a few times means the matching is successful.

Delete:

Press and hold the match button for 5 seconds to delete all the matches. The LED indicator flashes quickly a few times means all paired remotes have been deleted.

Funzioni chiave

Key function



- Accendere/spengere tutti le luci della zona

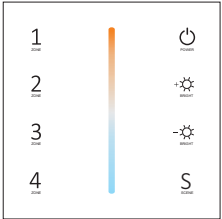
Turn on/off all zone light.
- Diapositiva della luminosità.

Brightness slide.
- Premere brevemente per richiamare la scena. Premere a lungo 2s per salvare lo stato attuale in 1/2/3.

Short press recall scene. Long press 2s to save the current state into 1/2/3.
- Premendo brevemente si accende la luce di zona e si seleziona la zona simultaneamente, premendo a lungo per 2 secondi si spegne la luce di zona. Premendo brevemente il tasto per più zone, si selezionano più zone in modo sincrono. 4 zone possono essere controllate separatamente o in modo sincrono; ogni zona può controllare più ricevitori.

Short press turn on zone light and select zone simultaneously, long press 2s turn off zone light. Short press multiple zone key fastly, will select multiple zone synchronously. 4 zone control separately or synchronously, each zone could control multiple receivers.

RF-22 Dual color panel



- Accendere/spengere tutti le luci della zona

Turn on/off all zone light.
- Diapositiva a colori.

Color temperature.
- Luminosità+, 10 livelli

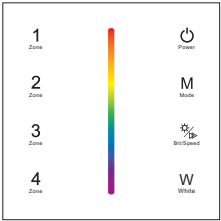
Brightness +, 10 levels.
- Luminosità-, 10 livelli

Brightness -, 10 levels.
- Premere brevemente per richiamare la scena. Premere a lungo 2s per salvare lo stato attuale nella scena.

Short press recall scene. Long press 2s to save the current state into the scene.
- Premendo brevemente si accende la luce di zona e si seleziona la zona simultaneamente, premendo a lungo per 2 secondi si spegne la luce di zona. Premendo brevemente il tasto per più zone, si selezionano più zone in modo sincrono. 4 zone possono essere controllate separatamente o in modo sincrono; ogni zona può controllare più ricevitori.

Short press turn on zone light and select zone simultaneously, long press 2s turn off zone light. Short press multiple zone key fastly, will select multiple zone synchronously. 4 zone control separately or synchronously, each zone could control multiple receivers.

RF-24 RGBW panel



- Accendere/spengere tutti le luci della zona

Turn on/off all zone light.
- Diapositiva a colori.

Color temperature.
- Premere brevemente la modalità play 10 built-in, premere a lungo la modalità run-cycle.

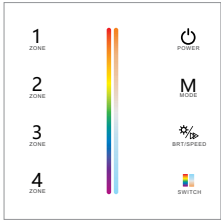
Short press play 10 built-in mode, long press run mode-cycle.
- Regola la velocità della modalità dinamica o la luminosità del colore statico, 10 livelli.

Adjust dynamic mode speed or static color brightness, 10 levels.
- Premendo brevemente si attiva/disattiva il canale VV, premendo a lungo si regola la luminosità del canale W.

Short press turn on/off W channel, long press adjust W channel brightness.
- Premendo brevemente si accende la luce di zona e si seleziona la zona simultaneamente, premendo a lungo per 2 secondi si spegne la luce di zona. Premendo brevemente il tasto per più zone, si selezionano più zone in modo sincrono. 4 zone possono essere controllate separatamente o in modo sincrono; ogni zona può controllare più ricevitori.

Short press turn on zone light and select zone simultaneously, long press 2s turn off zone light. Short press multiple zone key fastly, will select multiple zone synchronously. 4 zone control separately or synchronously, each zone could control multiple receivers.

RF-25 RGB+CCT panel



- Accendere/spengere tutti le luci della zona

Turn on/off all zone light.
- Colore RGB / Diapositiva temperatura colore.

RGB color / Color temperature slide.
- Passaggio tra il colore RGB e il cursore della temperatura di colore.

Switch between RGB color / Color temperature slide.
- Premere brevemente la modalità play 10 built-in, premere a lungo la modalità run-cycle.

Short press play 10 built-in mode, long press run mode-cycle.
- Regola la velocità della modalità dinamica o la luminosità del colore statico, 10 livelli.

Adjust dynamic mode speed or static color brightness, 10 levels.
- Premendo brevemente si accende la luce di zona e si seleziona la zona simultaneamente, premendo a lungo per 2 secondi si spegne la luce di zona. Premendo brevemente il tasto per più zone, si selezionano più zone in modo sincrono. 4 zone possono essere controllate separatamente o in modo sincrono; ogni zona può controllare più ricevitori.

Short press turn on zone light and select zone simultaneously, long press 2s turn off zone light. Short press multiple zone key fastly, will select multiple zone synchronously. 4 zone control separately or synchronously, each zone could control multiple receivers.

Nota: dopo aver toccato il tasto di accensione per spegnere la luce, premendo a lungo il tasto di accensione per 5 secondi si accende o si spegne il segnale acustico.

Note: After touch power key to turn off light, long press power key for 5 seconds will turn on or turn off tone.