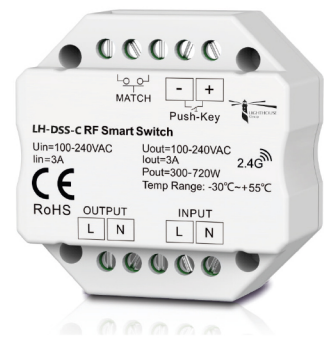


# DSS-C

## RADDRIZZATORE AC INTELLIGENTE RF RF SMART AC RECTIFIER

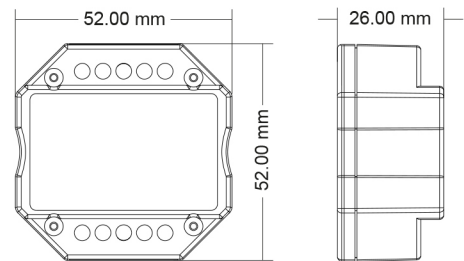
Raddrizzatore intelligente RF con uscita a relè, senza funzione di dimmerazione. Per commutare lampade LED monocolori, lampade tradizionali a incandescenza e alogene. Compatibilità con il collegamento a un interruttore esterno opzionale. Relè con specifiche ad alto spunto. Facile da collocare in una scatola di giunzione a parete standard dietro un interruttore a pressione.

*Intelligent RF rectifier with relay output, without dimming function. For switching single-colour LED lamps, traditional incandescent lamps and halogen lamps. Compatible with connection to an optional external switch. Relay with high inrush specifications. Easy to install in a standard wall junction box behind a push switch.*

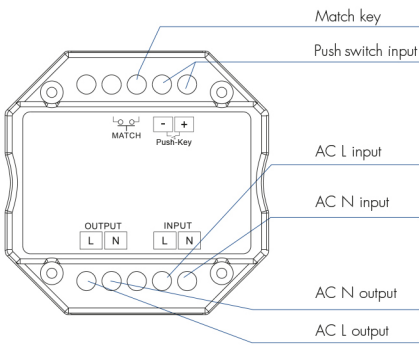


### Parametri Tecnici *Technical Parameters*

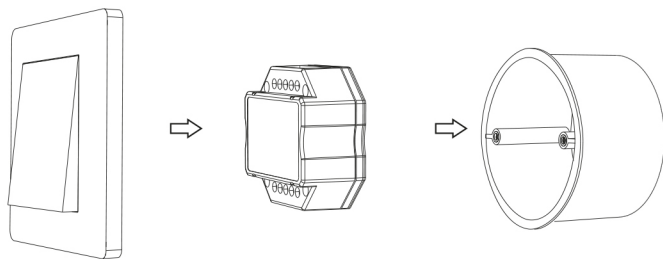
Input and Output		Environment	
Input voltage	AC100-240V	Operation temperature	Ta: -30°C ~ +55°C
Output voltage	AC100-240V	Case temperature (Max.)	Tc: +65°C
Output current	Max 6A	IP rating	IP20
Output power	600-1440W	Package	Size L60x W60 x H40mm
Relay surge current	120A		
Input signal	RF 2.4GHz + Push switch		
RF Control distance	30m[Barrier-free space]	Gross weight	0.072kg



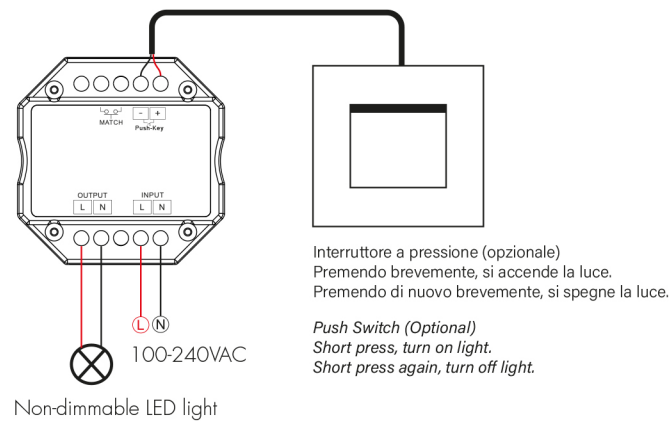
### Struttura *Structure*



### Typical Wall Junction Box Mounting



### Schema di cablaggio *Wiring Diagram*



## Telecomando Match (due modi di abbinare)

L'utente finale può scegliere le modalità di abbinamento/cancellazione più adatte. Per la selezione sono disponibili due opzioni:

### Utilizzare il tasto Match del controller

*Abbinamento:*

Premere brevemente il tasto match, premere immediatamente il tasto on/off (telecomando a zona singola) o il tasto di zona (telecomando a zona multipla) del telecomando.

*Cancellare:*

Press and hold match key for 5s to delete all match,  
The light blinks 5 times means all matched remotes were deleted.

### Utilizzare il riavvio dell'alimentazione

*Abbinamento:*

Spegnere l'alimentazione, quindi accenderla e ripetere l'operazione. Premere immediatamente e brevemente il tasto on/off (telecomando a zona singola) o il tasto di zona (telecomando a zone multiple) 3 volte sul telecomando.

*Cancellare:*

Spegnere l'alimentazione, quindi riaccenderla. Premere immediatamente e brevemente il tasto on/off (telecomando a zona singola) o il tasto di zona (telecomando a zone multiple) per 5 volte sul telecomando.

## Match Remote Control (two match ways)

End user can choose the suitable match/delete ways. Two options are offered for selection:

### Use the controller's Match key

*Match:*

Short press match key, immediately press on/off key (single zone remote) or zone key (multiple zone remote) of the remote.

*Delete:*

Press and hold match key for 5s to delete all match,  
The light blinks 5 times means all matched remotes were deleted.

### Use Power Restart

*Match:*

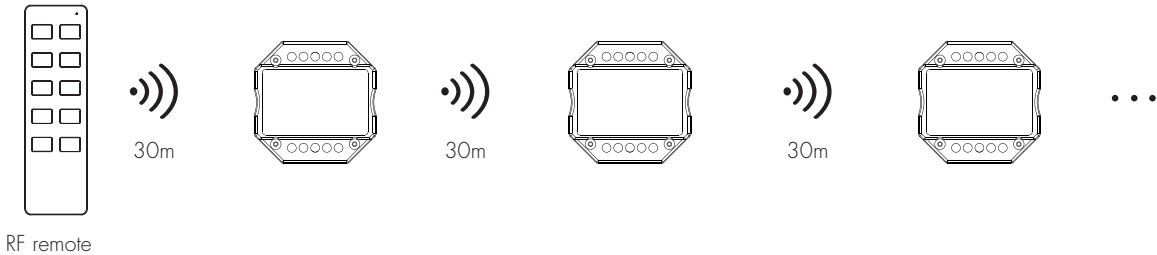
Switch off the power, then switch on power, repeat again. Immediately short press on/off key (single zone remote) or zone key (multiple zone remote) 3 times on the remote.

*Delete:*

Switch off the power, then switch on power repeat again. Immediately short press on/off key (single zone remote) or zone key (multiple zone remote) 5 times on the remote.

## Note d'applicazione

1. Tutti i ricevitori nella stessa zona.



1. All the receivers in the same zone.

**Trasmissione automatica:** Un ricevitore può trasmettere i segnali del telecomando a un altro ricevitore entro 30 m. Finché c'è un ricevitore entro 30 m, la distanza del telecomando può essere estesa.

**Auto-sincronizzazione:** Più ricevitori entro una distanza di 30 m possono funzionare in sincronia quando sono controllati dallo stesso telecomando.

Il posizionamento del ricevitore può offrire una distanza di comunicazione fino a 30 m. Metalli e altri materiali metallici riducono la portata.

Sorgenti di segnale forti, come router WiFi e forni a microonde, influiscono sulla portata.

Per le applicazioni in interni, si consiglia di posizionare i ricevitori a una distanza non superiore a 15 metri.

**Auto-transmitting:** One receiver can transmit the signals from the remote to another receiver within 30m, as long as there is a receiver within 30m, the remote control distance can be extended.

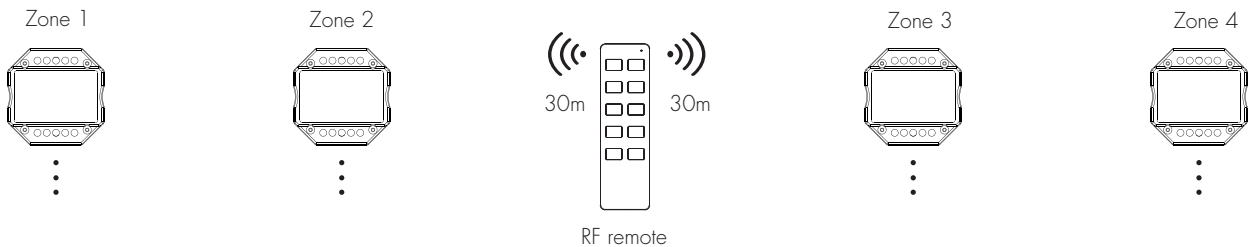
**Auto-synchronization:** Multiple receivers within 30m distance can work synchronously when they are controlled by the same remote.

Receiver placement may offer up to 30m communication distance. Metals and other metal materials will reduce the range.

Strong signal sources such as WiFi routers and microwave ovens will affect the range.

We recommend for indoor applications that receiver placements should be no further apart than 15m

2. Ciascun ricevitore (uno o più) in una zona diversa, come la zona 1, 2, 3 o 4.



2. Each receiver(one or more) in a different zone, like zone 1, 2, 3 or 4.