

# DWZS-SB

## Interruttore CA intelligente ZigBee e RF ZigBee & RF Smart AC Switch

Interruttore intelligente ZigBee + RF + AC push, senza funzione di regolazione della luminosità. Per commutare lampade LED monocolore, luci tradizionali a incandescenza e alogene. Il controllo cloud di Tuya APP supporta la funzione di accensione/spengimento, accensione/spengimento ritardato e timer. Controllo APP Philips HUE tramite connessione con il bridge Philips HUE. Controllo vocale, supporto di Amazon ECHO e dello smart speaker TmallGenie. Compatibilità con il telecomando dimming RF 2.4G. Ogni controller SS-B(WZ) può anche funzionare come convertitore ZigBee-RF, quindi utilizzare Tuya APP per controllare uno o più interruttori o controller RF in modo sincrono. Collegamento con interruttore esterno opzionale. Facile da collocare in una scatola di giunzione a parete standard dietro un interruttore a pressione.

## Parametri Tecnici Technical Parameters

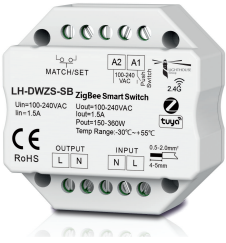
Input and Output	
Input voltage	AC100-240V
Output voltage	AC100-240V
Output current	Max 1.5A
Output power	150-360W
Input signal	Tuya APP + RF + Push switch
RF Control distance	30m(Barrier-free space)

Environment	
Operation temperature	Ta: -30°C ~ +55°C
Case temperature (Max.)	Tc: +85°C
IP rating	IP20

Safety and EMC	
EMC standard (EMC)	ETSI EN 301 489-1 V2.2.3 ETSI EN 301 489-17 V3.2.4
Safety standard(LVD)	EN 62368-1:2020+A11:2020
Radio Equipment(RED)	ETSI EN 300 328 V2.2.2
Certification	CE, EMC, LVD, RED

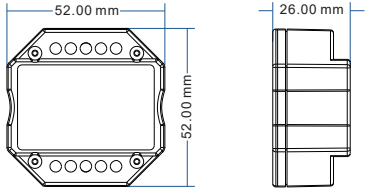
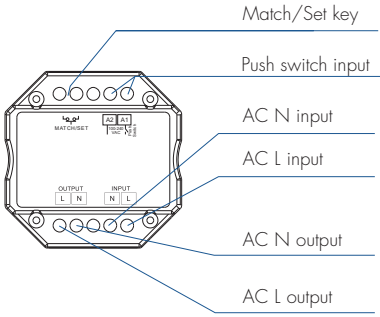
Warranty	
Warranty	5 years

Weight	
Net weight	0.041 kg
Gross weight	0.051 kg

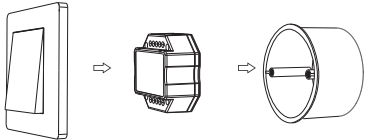


*ZigBee + RF + AC push smart switch, without dimming function. To switch single color LED lamps, traditional incandescent and halogen lights. Tuya APP cloud control, support on/off, delay turn on/off light and timer run function. Philips HUE APP control by connect with Philips HUE bridge. Voice control, support amazon ECHO and TmallGenie smart speaker. Compatibility with RF 2.4G dimming remote control. Each SS-B(WZ) controller can also work as ZigBee-RF converter, then use Tuya APP to control one or more RF switch or controller synchronously. Connect with external push switch optional. Easy to be placed in standard wall junction box behind a push switch.*

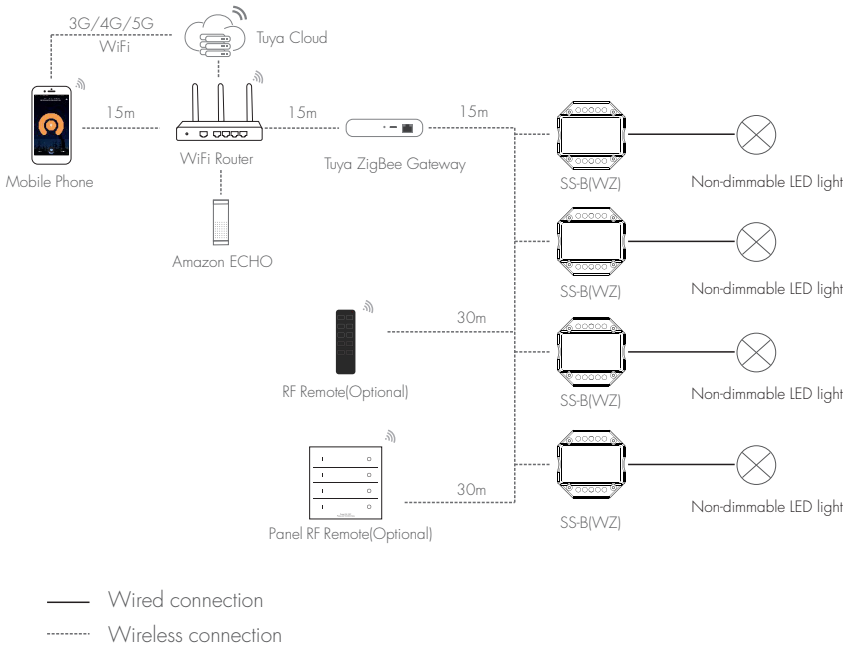
## Strutture e installazioni meccaniche Mechanical Structures and Installations



Montaggio tipico della scatola di giunzione a parete  
Typical Wall Junction Box Mounting



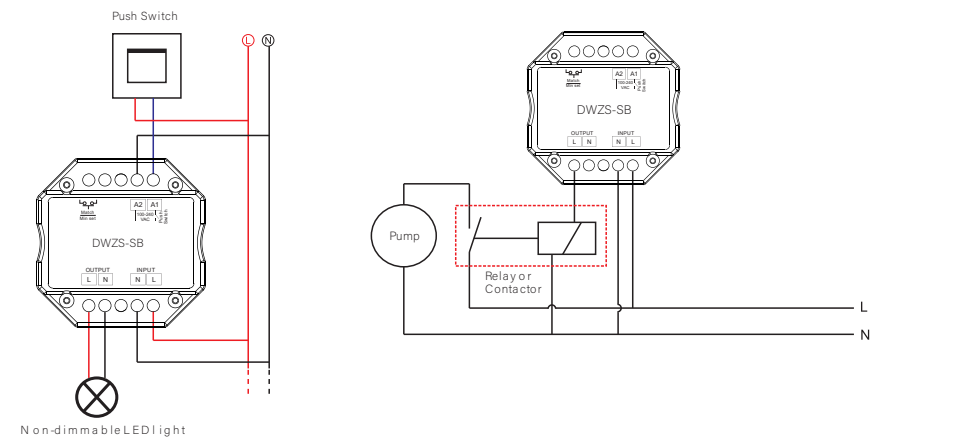
## Cablaggio di sistema System wiring



- Nota:
- La distanza sopra indicata è misurata in un ambiente spazioso (senza ostacoli). Fare riferimento alla distanza effettiva di prova prima dell'installazione.
  - Gli utenti devono utilizzare il gateway Tuya ZigBee per realizzare il controllo remoto e il controllo vocale.

- Note:
- The above distance is measured in spacious (no obstacle) environment. Please refer to the actual test distance before installation.
  - Users must use the Tuya ZigBee gateway to realize remote control and voice control

# Schema di cablaggio    Wiring diagram



**Interruttore a pressione:**  
Premere brevemente per accendere la luce.  
Premere di nuovo brevemente, per spegnere la luce.

**Push Switch:**  
Short press, turn on light.  
Short press again, turn off light.

**Nota:**  
Un relè o un contattore CA aggiuntivo è necessario quando la corrente di ingresso totale del carico (ad esempio la pompa) è superiore a 1,5A.

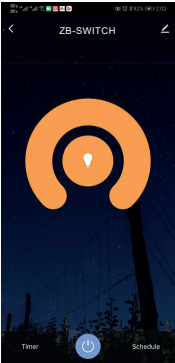
**Note:**  
An additional AC relay or contactor is needed when total input current of the load (such as pump) is higher than 1.5A

## Connessione e funzionamento della rete Tuya Smart APP

Tenere premuto il tasto Match/Set per 2 secondi, per resettare la rete ZigBee. Tenere premuto il tasto Match/Set per 5 secondi o premere due volte velocemente il tasto Match/Set. Cancella la connessione di rete precedente, entra in modalità di configurazione. L'indicatore LED blu lampeggia velocemente. Ripetere l'accensione e lo spegnimento per 5 volte consecutive, per cancellare la connessione di rete precedente e accedere alla modalità di configurazione. Se la connessione di rete di Tuya APP riesce, l'indicatore LED blu smette di lampeggiare e in Tuya APP è possibile trovare il dispositivo ZB-SWITCH. Funzionamento dell'interfaccia Tuya APP: Toccare il tasto on/off per accendere o spegnere la luce.

## Tuya Smart APP network connection and operation

Press and hold Match/Set key for 2s, reset ZigBee network. Press and hold Match/Set key for 5s, or push twice Match/Set key fastly. Clear previous network connection, enter config mode. The blue LED indicator fast flash. Repeat power on and off for 5 consecutive times, also clear previous network connection, enter config mode. If Tuya APP network connection succeed, the blue LED indicator will stop flash, and in Tuya APP, you can find ZB-SWITCH device. Tuya APP interface operation: Touch on/off key to turn on or off light.



## Telecomando RF abbinato DWZS-SB (opzionale)

L'utente finale può scegliere le modalità di abbinamento/cancellazione più adatte. Per la selezione sono disponibili due opzioni:

### Utilizzare il tasto Match del DWZS-SB

**Abbinamento:**  
Premere brevemente il tasto match del DWZS-SB, premere immediatamente il tasto on/off (telecomando a zona singola) o il tasto zona (telecomando a zone multiple) sul telecomando

**Cancellare:**  
Tenere premuto il tasto match del DWZS-SB per 10s per eliminare tutte le corrispondenze. La luce lampeggia 5 volte, il che significa che tutti i telecomandi abbinati sono stati eliminati.

## DWZS-SB match RF remote control (Optional)

End user can choose the suitable match/delete ways. Two options are offered for selection:

### Use the DWZS-SB's Match key

**Match:**  
Short press match key of DWZS-SB, immediately press on/off key (single zone remote) or zone key (multiple zone remote) on the remote

**Delete:**  
Press and hold match key of DWZS-SB for 10s to delete all match. The light blinks 5 times means all matched remotes were deleted

### Utilizzare il riavvio dell'alimentazione

**Abbinamento:**  
Spegnere l'alimentazione di DWZ-SB, quindi accenderla, ripetere di nuovo. Premere immediatamente e brevemente il tasto on/off (telecomando a zona singola) o il tasto di zona (telecomando a zona multipla) per 3 volte sul telecomando. La luce lampeggia 3 volte, il che significa che l'abbinamento è riuscito.

**Cancellare:**  
Spegnere l'alimentazione di DWZ-SB, quindi accenderla, ripetere di nuovo. Premere immediatamente e brevemente il tasto on/off (telecomando a zona singola) o il tasto di zona (telecomando a zona multipla) per 5 volte sul telecomando. Il lampeggiamento della luce per 5 volte significa che tutti i telecomandi abbinati sono stati cancellati.

### Use Power Restart

**Match:**  
Switch off the power of DWZ-SB, then switch on power, repeat again. Immediately short press on/off key (single zone remote) or zone key (multiple zone remote) 3 times on the remote. The light blinks 3 times means match is successful

**Delete:**  
Switch off the power of DWZ-SB, then switch on power, repeat again. Immediately short press on/off key (single zone remote) or zone key (multiple zone remote) 5 times on the remote. The light blinks 5 times means all matched remotes were deleted

**DW1-SB funziona come convertitore WiFi-RF per abbinarsi ad altri controller o driver LED dimming RF.**

### **Utilizzare il tasto Match del controller**

#### *Abbinamento:*

Premere brevemente il tasto match del controller, premere immediatamente il tasto on/off sull'APP Tuya. L'indicatore LED lampeggia velocemente alcune volte, il che significa che l'abbinamento è riuscito.

#### *Cancellare:*

Tenere premuto il tasto match del controller per 5 secondi; l'indicatore LED lampeggia velocemente alcune volte e significa che il match è stato cancellato.

### **Utilizzare il riavvio dell'alimentazione**

#### *Abbinamento:*

Spegnere il controller, quindi accenderlo, ripetere di nuovo, premere immediatamente e brevemente il tasto on/off per 3 volte sull'APP Tuya. La luce lampeggia 3 volte, il che significa che l'abbinamento è riuscito.

#### *Cancellare:*

Spegnere il controller, quindi accenderlo, Ripetere di nuovo l'operazione, premere immediatamente e brevemente il tasto on/off per 5 volte sull'APP Tuya. Il lampeggiamento della luce per 5 volte significa che la partita è stata cancellata.

*DW1-SB work as WiFi-RF converter to match other RF dimming LED controller or driver*

### *Use the controller's Match key*

#### *Match:*

*Short press match key of the controller, immediately press on/off key on the Tuya APP. The LED indicator fast flash a few times means match is successful*

#### *Delete:*

*Press and hold match key of the controller for 5s, the LED indicator fast flash a few times means match was deleted.*

### *Use Power Restart*

#### *Match:*

*Switch off the power of the controller, then switch on power, repeat again, Immediately short press on/off key 3 times on the Tuya APP. The light blinks 3 times means match is successful*

#### *Delete:*

*Switch off the power of the controller, then switch on power, repeat again, Immediately short press on/off key 5 times on the Tuya APP. The light blinks 5 times means match was deleted.*