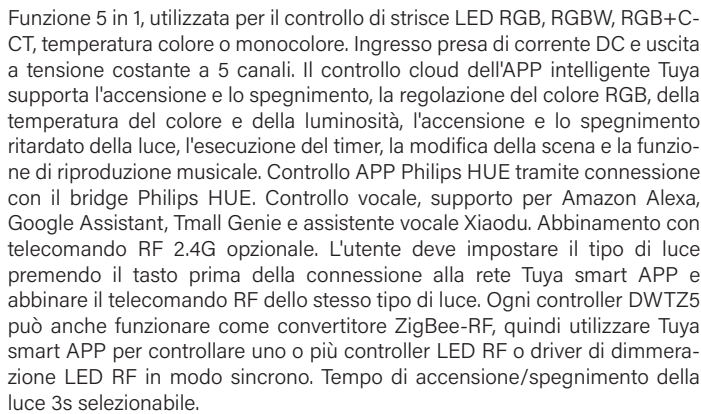


Controllore LED ZigBee e RF 2CH



5 in 1 function, used for control RGB, RGBW, RGB+CCT, color temperature or single color LED strip. DC power socket input and 5 channel constant voltage output. Tuya smart APP cloud control, support on/off, RGB color, color temperature and brightness adjust, delay turn on/off light, timer run, scene edit and music play function. Philips HUE APP control by connect with Philips HUE bridge. Voice control, support for Amazon Alexa, Google Assistant, Tmall Genie and Xiaodu voice assistant. Match with RF 2.4G remote control optional. User need set light type by press key before Tuya smart APP network connection and match RF remote of the same light type. Each DWTZ5 controller can also work as ZigBee-RF converter, then use Tuya smart APP to control one or more RF LED controller or RF LED dimming driver synchronously. Light on/off fade time 3s selectable.

Input and Output		Dimming data	
Input voltage	12-24VDC	Input signal	Zigbee + RF 2.4GHz
Input current	15.5A	Control distance	30m(Barrier-free space)
Output voltage	5 x (12-24)VDC	Dimming gray scale	4096 (2^12) levels
Output current	5CH,3A/CH	Dimming range	0 -100%
Output power	5 x (36-72)W	Dimming curve	Logarithmic
Output type	Constant voltage	PWM frequency	1000Hz(default)
Environment		Package	
Operation temperature	Ta: -30℃ ~ +55℃	Size	L120 x W43 x H27mm
Case temperature (Max.)	Tc: +85℃	Gross weight	0.055kg

Diagram illustrating the connection setup for the DWTZ5 smart switch system.

Legend:

- Wired connection
- - - Wireless connection

Components and Connections:

- Mobile Phone:** Connected to the **WiFi Router** via **WiFi**.
- WiFi Router:** Connected to the **Tuya Cloud** via **WiFi** and to the **Tuya ZigBee Gateway** via **WiFi**.
- Tuya Cloud:** Connected to the **Tuya ZigBee Gateway** via **3G/4G/5G**.
- Tuya ZigBee Gateway:** Connected to the **DWTZ5** smart switch via **30m** (Wireless connection).
- DWTZ5 Smart Switch:** Connected to the **RF [Function] Controller** via **30m** (Wireless connection).
- RF [Function] Controller:** Connected to the **DWTZ5** smart switch via **30m** (Wireless connection).
- Optional RF Remote:** Connected to the **DWTZ5** smart switch via **30m** (Wireless connection).
- Optional Panel RF Remote:** Connected to the **DWTZ5** smart switch via **30m** (Wireless connection).

Functions supported by the DWTZ5 smart switch:

- DIM (Dimming)
- CCT (Color Temperature Tuning)
- RGB (Color Tuning)
- RGBW (Color Tuning with White)
- RGB+CCT (Color Tuning with White and Color Temperature Tuning)

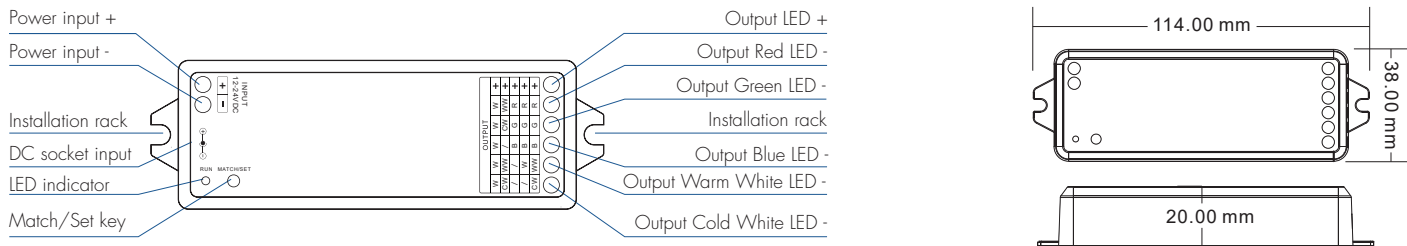
Note:

- La distanza sopra indicata è misurata in un ambiente spazioso (senza ostacoli), si prega di fare riferimento alla distanza di prova effettiva prima dell'installazione.
- Gli utenti devono utilizzare il gateway Tuya ZigBee per realizzare il controllo remoto e il controllo vocale.

Note:

- The above distance is measured in spacious (no obstacle) environment, please refer to the actual test distance before installation.
- Users must use the Tuya ZigBee gateway to realize remote control and voice control.

Struttura Structure



Schema di cablaggio Wiring Diagram

● For RGB+CCT

RGB+CCT remote

AC100-240V

Power Supply 12-24VDC Constant Voltage

RGB+CCT LED strip

Tenere premuto il tasto match/set per 16 secondi, finché l'indicatore LED RUN non diventa blu, quindi rilasciarlo e il controller diventerà di tipo RGB+CCT. Quindi eseguire la configurazione intelligente tramite l'APP intelligente Tuya o premere brevemente il tasto match per abbinarlo al telecomando RF RGB+CCT.

Press and hold match/set key for 16s, until the RUN LED indicator turn blue, then release, the controller will become RGB+CCT type, then do smart config by Tuya smart APP, or short press match key to match with RGB+CCT RF remote

● For RGBW

RGBW remote

AC100-240V

Power Supply 12-24VDC Constant Voltage

RGBW LED strip

Tenere premuto il tasto match/set per 14 secondi, finché l'indicatore LED RUN non diventa verde, quindi rilasciarlo e il controller diventerà di tipo RGBW. Quindi eseguire la configurazione intelligente tramite l'APP intelligente Tuya o premere brevemente il tasto match per abbinarlo al telecomando RF RGBW.

Press and hold match/set key for 14s, until the RUN LED indicator turn green, then release, the controller will become RGBW type, then do smart config by Tuya smart APP, or short press match key to match with RGBW RF remote

● For RGB

RGB remote

AC100-240V

Power Supply 12-24VDC Constant Voltage

RGB LED strip

Tenere premuto il tasto match/set per 12 secondi, finché l'indicatore LED RUN diventa rosso, quindi rilasciarlo e il controller diventerà di tipo RGB. Quindi eseguire la configurazione intelligente tramite l'APP intelligente Tuya o premere brevemente il tasto match per abbinarlo al telecomando RF RGB.

Press and hold match/set key for 12s, until the RUN LED indicator turn red, then release, the controller will become RGB type, then do smart config by Tuya smart APP, or short press match key to match with RGB RF remote

● Per doppio colore CCT ● For double color CCT

CCT remote

AC100-240V

Power Supply 12-24VDC Constant Voltage

Dual color LED strip

Dual color LED strip

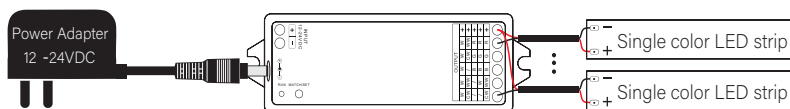
Tenere premuto il tasto match/set per 10 secondi, finché l'indicatore LED RUN non diventa giallo, quindi rilasciarlo e il controller diventerà di tipo CCT. Quindi eseguire la configurazione intelligente tramite l'APP intelligente Tuya o premere brevemente il tasto match per abbinarlo al telecomando RF CCT.

Press and hold match/set key for 10s, until the RUN LED indicator turn yellow, then release, the controller will become CCT type, then do smart config by Tuya smart APP, or short press match key to match with CCT RF remote

- Per singolo colore
- For single color



Dimming remote



Tenere premuto il tasto match/set per 8 secondi, finché l'indicatore LED RUN diventa bianco, quindi rilasciarlo e il controller diventerà di tipo DIM. Quindi eseguire la configurazione intelligente tramite l'APP intelligente Tuya o premere brevemente il tasto match per abbinare il telecomando RF di regolazione della luminosità.

Press and hold match/set key for 8s, until the RUN LED indicator turn white, then release, the controller will become DIM type, then do smart config by Tuya smart APP, or short press match key to match with dimming RF remote.

Nota:

1. L'utente può collegare un alimentatore a tensione costante o un adattatore di alimentazione come ingresso di alimentazione.
 2. Tenere premuto il tasto Match/Set per 2 secondi, per passare in sequenza a 5 tipi di luce.
 3. Per il tipo di luce RGB+CCT o CCT, l'accensione e lo spegnimento continui modificheranno in sequenza i 3 livelli di temperatura del colore (WW, NW e CW).
 4. Spegnerne l'alimentazione, quindi accenderla e ripetere l'operazione.
- Premendo immediatamente il tasto match per 3 volte, il tempo di accensione/spegnimento della luce cambia da 3 a 0,5 secondi.

Note:

1. User can connect constant voltage power supply or power adapter as power input.
 2. Press and hold Match/Set key for 2s, switch 5 kinds light type in sequence.
 3. For RGB+CCT or CCT light type, continuous power on and off will change 3 levels color temperature (WW, NW and CW) in sequence.
 4. Switch off the power, then switch on power, repeat again.
- Immediately short press match key 3 times, the light on/off time will change between 3s and 0.5s.*

Connessione di rete di Tuya Smart APP

Tenere premuto il tasto Match/Set per 2 secondi:

Commutare 5 tipi di luce in sequenza; notare che questa operazione non cancella automaticamente la connessione di rete precedente.

Tenere premuto il tasto Match/Set per 5s, o premere due volte il tasto Match/Set velocemente, oppure tenere premuto il tasto Match/Set per 8-16s per impostare 5 tipi di luce:

Cancellare la connessione di rete precedente, entrare in modalità di configurazione, l'indicatore LED viola lampeggia velocemente, il LED di uscita lampeggia 10 volte. Se la connessione di rete di Tuya smart APP va a buon fine, l'indicatore LED RUN smette di lampeggiare in viola e diventa del colore del tipo di luce corrispondente (Bianco: DIM, Giallo: CCT, Rosso: RGB, Verde: RGBW, Blu: RGB+CCT) e nella smart APP Tuya è possibile trovare il dispositivo ZB-RGB+CCT (o altri dispositivi DIM, CCT, RGB o RGBW).

Press and hold Match/Set key for 2s:

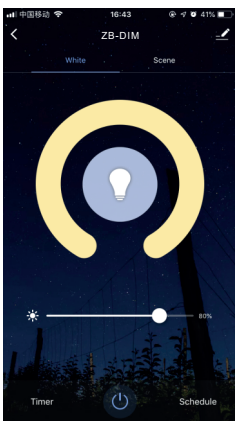
Switch 5 kinds light type in sequence, notice this operation does not automatically clear previous network connection. Press and hold Match/Set key for 5s, or push twice Match/Set key fastly, or when press and hold Match/Set key for 8-16s to set 5 kinds light type:

Clear previous network connection, enter config mode, the purple LED indicator fast flash, the output LED will flash 10 times.

If Tuya smart APP network connection succeed, the RUN LED indicator will stop flash purple, and turn corresponding light type color

(White: DIM, Yellow: CCT, Red: RGB, Green: RGBW, Blue: RGB+CCT) and in Tuya smart APP, you can find ZB-RGB+CCT device (or other DIM, CCT, RGB or RGBW).

Interfaccia Tuya Smart APP



Interfaccia bianca

Per il tipo DIM:

Toccare il cursore della luminosità per regolare la luminosità.

Per il tipo RGB:

Toccare il cursore della luminosità, ottenere il bianco misto RGB quindi regolare la luminosità del bianco.

Per il tipo RGBW:

Toccare il cursore luminosità, regolare la luminosità del canale luminosità.

Tuya Smart APP interface

White interface

For DIM type:

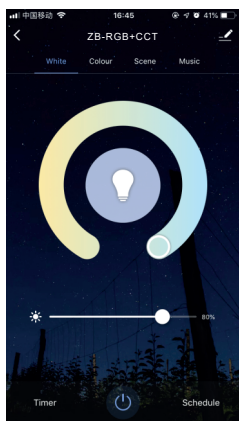
Touch brightness slide to adjust brightness.

For RGB type:

Touch brightness slide, get RGB mixed white firstly, then to adjust white brightness.

For RGBW type:

Touch brightness slide, adjust white channel brightness.



Interfaccia per la temperatura del colore

Per il tipo CCT:

Toccare la ruota dei colori per regolare la temperatura del colore.

Toccare il cursore della luminosità per regolare la luminosità.

Per il tipo RGB+CCT:

Toccare la ruota dei colori per regolare la temperatura del colore, RGB si spegne automaticamente. Toccare il cursore della luminosità per regolare la luminosità del bianco.

Color temperature interface

For CCT type:

Touch color wheel to adjust color temperature.

Touch brightness slide to adjust brightness.

For RGB+CCT type:

Touch color wheel to adjust color temperature, RGB will turn off automatically.

Touch brightness slide to adjust white brightness.



Interfaccia a colori

Per il tipo RGB o RGBW:

Toccare la ruota dei colori per regolare il colore statico RGB.

Toccare il cursore della luminosità per regolare la luminosità del colore. Toccare il cursore saturazione per regolare la saturazione del colore, cioè il gradiente dal colore corrente al bianco (RGB misto).

Per il tipo RGB+CCT:

Toccare la ruota dei colori per regolare il colore RGB statico, WW/CW si spegne automaticamente. Toccare il cursore della luminosità per regolare la luminosità del colore. Toccare il cursore saturazione per regolare la saturazione del colore, cioè il gradiente dal colore corrente al bianco (RGB misto).

Colour interface

For RGB or RGBW type:

Touch color wheel to adjust static RGB color.

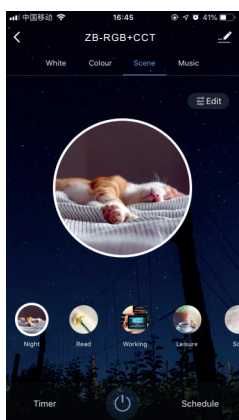
Touch brightness slide to adjust color brightness.

Touch saturation slide to adjust color saturation, namely gradient from the current color to white (RGB mixed).

For RGB+CCT type:

Touch color wheel to adjust static RGB color, WW/CW will turn off automatically. Touch brightness slide to adjust color brightness.

Touch saturation slide to adjust color saturation, namely gradient from the current color to white (RGB mixed)



Interfaccia di scena

La scena 1-4 è di colore statico per tutti i tipi di luce.

Il colore interno di queste scene può essere modificato.

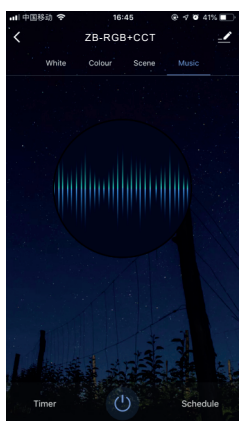
La scena 5-8 è una modalità dinamica per i tipi RGB, RGBW, RGB+CCT, come la dissolvenza verde in entrata e in uscita, il salto RGB, il salto a 6 colori, il colore liscio a 6 colori.

Scene interface

The 1-4 scene is static color for all light type.

the inner color of these scene can be editable.

The 5-8 scene is dynamic mode for RGB, RGBW, RGB+CCT type, such as green fade in and fade out, RGB jump, 6 color jump, 6 color smooth.



Musica, Timer, Programma

La riproduzione musicale può utilizzare il lettore musicale dello smartphone o il microfono come ingresso del segnale musicale. Il tasto Timer può accendere o spegnere la luce nelle successive 24 ore.

Il tasto Programma può aggiungere più timer per accendere o spegnere la luce in base a o spegnere la luce in base a diversi periodi di tempo.

Music, Timer, Schedule

The music play can use smart phone music player or micro-phone as music signal input.

The Timer key can turn on or turn off light in the next 24 hours.

The Schedule key can add multiple timers to turn on or turn off light according to different time periods.

DWTZ5 Telecomando

RF DWTZ5 abbinato

L'utente finale può scegliere le modalità di abbinamento/cancellazione più adatte. Per la selezione sono disponibili due opzioni:

Utilizzare il tasto Match del DWTZ5

Match:
Premere brevemente il tasto match del DWTZ5, premere immediatamente il tasto on/off (telecomando a zona singola) o il tasto di zona (telecomando a zona multipla) sul telecomando. L'indicatore LED lampeggia velocemente alcune volte, il che significa che l'abbinamento è riuscito.

Cancellare:
Tenere premuto il tasto match di DWTZ5 per 20 secondi. L'indicatore LED lampeggia velocemente alcune volte, il che significa che tutti i telecomandi abbinati sono stati cancellati.

Utilizzare il riavvio dell'alimentazione

Abbinamento:
Spegnere il DWTZ5, quindi accenderlo e ripetere l'operazione. Premere immediatamente e brevemente il tasto on/off (telecomando a zona singola) o il tasto di zona (telecomando a zone multiple) per 3 volte sul telecomando. Il lampeggiamento della luce per 3 volte significa che l'abbinamento è riuscito.

Cancellare:
Spegnere il DWTZ5, quindi accenderlo e ripetere l'operazione. Premere immediatamente e brevemente il tasto di accensione/spegnimento (telecomando a zona singola) o il tasto di zona (telecomando a zone multiple) per 5 volte sul telecomando. Il lampeggiamento della luce per 5 volte significa che tutti i telecomandi abbinati sono stati cancellati.

DWTZ5 funziona come convertitore ZigBee-RF per abbinare il controller LED RF o il driver di dimmerazione.

L'utente finale può scegliere le modalità di abbinamento/cancellazione più adatte. Per la selezione sono disponibili due opzioni:

Utilizzare il tasto Match del controller

Match:
Premere brevemente il tasto match del controller, premere immediatamente il tasto on/off sull'APP intelligente Tuya. L'indicatore LED lampeggia velocemente alcune volte, il che significa che l'abbinamento è riuscito.

Cancellare:
Tenere premuto il tasto match del controller per 5 secondi. L'indicatore LED lampeggia velocemente alcune volte, il che significa che il match è stato cancellato.

Utilizzare il riavvio dell'alimentazione

Abbinamento:
Spegnere il controller, quindi accenderlo e ripetere l'operazione. Premere immediatamente e brevemente il tasto on/off per 3 volte sulla smart APP Tuya. La luce lampeggia 3 volte, il che significa che l'abbinamento è riuscito.

Cancellare:
Spegnere il controller, quindi accenderlo e ripetere l'operazione. Premere immediatamente e brevemente il tasto on/off per 5 volte sulla smart APP Tuya. Il lampeggiamento della luce per 5 volte significa che la partita è stata eliminata.

DWTZ5 match RF remote control

End user can choose the suitable match/delete ways. Two options are offered for selection:

Use the DWTZ5's Match key

Match:
Short press match key of DWTZ5, immediately press on/off key (single zone remote) or zone key (multiple zone remote) on the remote. The LED indicator fast flash a few times means match is successful

Delete:
Press and hold match key of DWTZ5 for 20s. The LED indicator fast flash a few times means all matched remotes were deleted

Use Power Restart

Match:
Switch off the power of DWTZ5, then switch on power, repeat again. Immediately short press on/off key (single zone remote) or zone key (multiple zone remote) 3 times on the remote. The light blinks 3 times means match is successful

Delete:
Switch off the power of DWTZ5, then switch on power, repeat again. Immediately short press on/off key (single zone remote) or zone key (multiple zone remote) 5 times on the remote. The light blinks 5 times means all matched remotes were deleted

DWTZ5 work as ZigBee-RF converter to match RF LED controller or dimming driver

End user can choose the suitable match/delete ways. Two options are offered for selection:

Use the controllers's Match key

Match:
Short press match key of the controller, immediately press on/off key on the Tuya smart APP. The LED indicator fast flash a few times means match is successful

Delete:
Press and hold match key of the controller for 5s, The LED indicator fast flash a few times means match was deleted.

Use Power Restart

Match:
Switch off the power of the controller, then switch on power, repeat again. Immediately short press on/off key 3 times on the Tuya smart APP. The light blinks 3 times means match is successful

Delete:
Switch off the power of the controller, then switch on power, repeat again. Immediately short press on/off key 5 times on the Tuya smart APP. The light blinks 5 times means match was deleted

Elenco delle modalità dinamiche in RGB

RGB dynamic mode list

Per RGB/RGBW:

No.	Nome	No.	Nome
1	RGB liscio	6	Dissolvenza RGB in entrata e in uscita
2	Salto RGB	7	Dissolvenza rossa in entrata e in uscita
3	Salto a 6 colori	8	Dissolvenza verde in entrata e in uscita
4	6 colori lisci	9	Dissolvenza blu in entrata e in uscita
5	giallo ciano viola liscio	10	Dissolvenza bianca in entrata e in uscita

For RGB/RGBW :

No.	Name	No.	Name
1	RGB jump	6	RGB fade in and out
2	RGB smooth	7	Red fade in and out
3	6 color jump	8	Green fade in and out
4	6 color smooth	9	Blue fade in and out
5	Yellow cyan purple smooth	10	White fade in and out

Per RGB+CCT :

No.	Nome	No.	Nome
1	RGB liscio	6	Dissolvenza RGB in entrata e in uscita
2	Salto RGB	7	Dissolvenza rossa in entrata e in uscita
3	Salto a 6 colori	8	Dissolvenza verde in entrata e in uscita
4	6 colori lisci	9	Dissolvenza blu in entrata e in uscita
5	Temperatura di colore uniforme	10	Dissolvenza bianca in entrata e in uscita

For RGB+CCT:

No.	Name	No.	Name
1	RGB jump	6	RGB fade in and out
2	RGB smooth	7	Red fade in and out
3	6 color jump	8	Green fade in and out
4	6 color smooth	9	Blue fade in and out
5	Color temperature smooth	10	White fade in and out